



Ein Zukunftsmodell von SPES

ZEITBANKplus

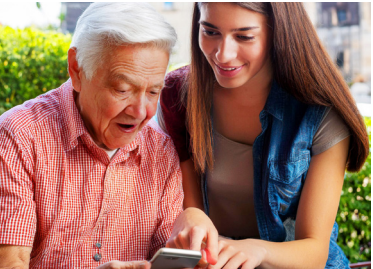
MEHR LEBENSQUALITÄT
FÜR JUNG & ALT

EINLADUNG

Exkursion ZEITBANKplus

Nachbarschaftshilfe Projekte in Deutschland

Do, 09.07. - So, 12.07.2026



**Geben und nehmen -
unsere Währung sind Stunden.**



Programm

Do, 09. Juli

- 7.30 Abfahrt in Schlierbach beim SPES Hotel mit Reisebus nach Ried in Bayern
Weitere Zustiegsmöglichkeiten: Landzeit Raststätte Voralpenkreuz oder an der A8
Innkreisautobahn
- 12.00 Mittagessen
- 13.30 "Ehrenamt Gemeinde Ried": <https://gemeinde-ried.de/bildung-soziales/ehrenamt/>
Vermittlung von professionellen Diensten, Alltagsbegleitung und Nachbarschaftshilfen
- 16.00 Fuggerei Augsburg: Soziale Dienste & Ehrenamt in der ältesten Sozialsiedlung der
Welt (Dorf in der Stadt) seit 1521 www.fuggerei.de
- 18.00 Abendessen in der Fuggerei, Stadtbummel, Check In im Hotel St. Paulus

Fr, 10. Juli

- 8.30 Abfahrt nach Rammingen
- 10.00 Projekt „Soziale Kümmerer Rammingen“
<https://www.rammingen.de/bildung-soziales/soziale-kuemmerer/>
- 11.30 Mittagessen
- 13.00 Abfahrt nach Villingen-Schwenningen
- 17.00 Check In im Hotel, Stadtbummel, Abendessen

Sa, 11. Juli

- 8.15 Abfahrt nach Mönchweiler
- 8.30 Projekt "Generationenhilfe Mönchweiler": Generationenhilfe
Bürgerzentrum, Mittagstisch, Bürgercafe, Fahrdienste, Schulungen f. Alltagshelfer:innen,
Hausbesuche, Wohnpark: WG & Tagespflege, Generationenbrücke
- 10.30 Abfahrt nach Ravensburg
- 12.30 Mittagessen in Ravensburg, Stadtbummel
- 15.00 Abfahrt nach Bad Reichenhall
- 19.30 Check in im Hotel, Stadtbummel

So, 12. Juli

- 8.30 Abfahrt nach Werfenweng
- 9.30 Projekt "DUADO" Dialoghaus & Ort der Begegnung im alten Mesnerhaus:
<https://www.duado.eu/> Mittagsimbiss, Kaffee & Kuchen
- 13.00 Abfahrt nach Schlierbach
- 15.30 Ankunft in Schlierbach im SPES Hotel

**Wir bitten um verbindliche Anmeldung bis 25. April 2026 unter lubinger@spes.co.at
oder 0676 30 262 30!**

Kostenbeitrag

€ 200,-/Person für alle 4 Tage (für Verpflegung, Organisation, Begleitung). Getränke bei Mittag- u. Abendessen sind selber zu bezahlen. Alle weiteren Kosten für Bus, Hotel/Nächtigung, Referent:innen werden im Rahmen des EU-Programmes Erasmus+ sowie von der SPES Zukunftsakademie getragen.

Einzahlung

Nach Ihrer Anmeldung erhalten Sie von SPES eine Rechnung per Email, mit der Bitte um unmittelbare Einzahlung des Kostenbeitrags in Höhe von € 200,-.

Stornobedingungen

Sollten sie nach Ihrer Anmeldung die Reise aus verschiedenen Gründen doch nicht antreten können, ist ab 25. Mai von Ihnen **eine Ersatzperson zu melden oder die gesamten Hotelstornokosten selber zu tragen**, da ab 25. Mai Stornokosten anfallen.